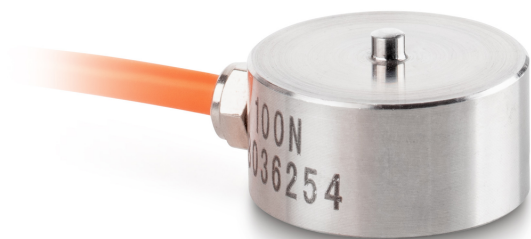


KERN CO 2000-Y1

KERN

Cella di misura a bottone in miniatura in acciaio inossidabile



Design

Struttura	Cella di carico
Materiale	acciaio inossidabile
Lunghezza cavo	2 m
Dimensioni (Ø×A)	30×18 mm
Montaggio - applicazione della forza	Pezzo a pressione (dal lato cliente)
Montaggio - dissipazione della forza	3 × foro filettato M4

Funzioni

Protetta IP - unità completa	IP65
------------------------------	------

Condizioni ambientali

Utilizzare la temperatura [Min]	0 °C
Utilizzare la temperatura [Max]	40 °C

Imballaggio e spedizione

Divisione forza [d] (N)	1 d
Dimensioni imballaggio (L×P×H)	120×90×85 mm
Peso netto	0,097 kg
Metodo di spedizione	Servizio pacchi
Peso netto ca.	0,10 kg
Peso lordo ca.	0,15 kg
Peso di spedizione	0,2 kg

Servizi

Numero di articolo per calibrazione di fabbrica (forza di compressione)	961-264V
---	----------

Pittogrammi

STANDARD



OPTION



Categoria

Marchio	Sauter
Categoria di prodotto	Cella di misura
Gruppo di prodotti	Cella di carico/di misura della forza
Famiglia di prodotti	CO Y1

Sistema di misura

Portata [Max]	2000 kg
Collegamento della celle di carico	4-conduttori
Celle di carico OIML classe	G5
Cella di carico - Valore caratteristico - nominale	1 mV/V
Celle di carico - Errore combinato	0,5%
Applicazioni di misura	forza massa
Cella di carico - Resistenza di entrata - nominale	350 Ω
Cella di carico - Resistenza di uscita - nominale	350 Ω
Cella di carico - Resistenza di isolamento - [Min]	5000 MΩ
Cella di carico - Tensione di alimentazione consigliata [Min]	9 V
Cella di carico - Tensione di alimentazione consigliata [Max]	12 V
Cella di carico - Resistenza di entrata - varianza	20 Ω
Cella di carico - Resistenza di uscita - varianza	3 Ω
Campo di misura forza [Max] (N)	20 kN
Directione de la forza	compressione

Omologazione

Marchio CE	✓
------------	---